



الشركة الكويتية للاستثمار
KUWAIT INVESTMENT Co. ك.م.ع.
خبرة تستحق الثقة - منذ 1961



1888852
@KIC_KW

www.kic.com.kw

الشركة الكويتية للاستثمار ش.م.ك.ع.
بحوث الاستثمار

بورصة الكويت
النشرة اليومية للسوق الأول
23 يونيو 2022

23 يونيو 2022

المؤشرات الرئيسية اليومية لاسهم السوق الاول في بورصة الكويت (Premier Market)

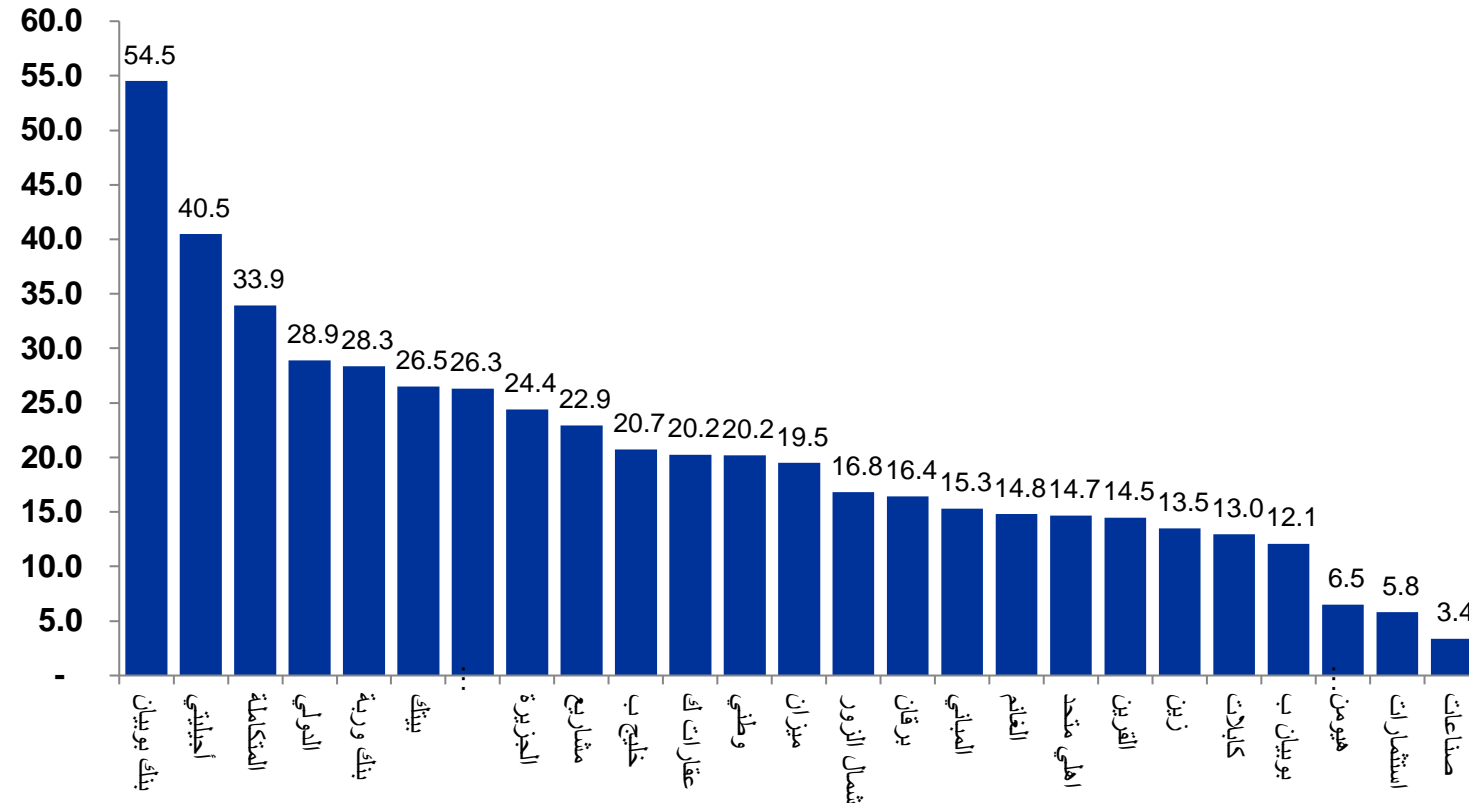
رقم السهم	بورصة الكويت BOURSA KUWAIT		اقفال (د.ك.)	نسبة التغير اليومي	القيمة الدفترية (د.ك.)	ربحية السهم (د.ك.)	التوزيعات النقدية للسهم (د.ك.) 2021	القيمة السوقية مليون د.ك.	مضاعف السعر		عائد التوزيعات النقدية 2021	العائد على حقوق المساهمين	عائد السهم منذ بداية 2022	القيمة المتداولة مليون د.ك. 2022								
	اسم السهم	رمز السهم							الى الربحية	الى القيمة الدفترية												
101	وطني	NBK	1.031	(0.39%)	0.449	0.051	0.030	7,786	20.2	2.30	2.91%	11.6%	8.6%	692.6								
108	بيتك	KFH	0.814	0.74%	0.201	0.031	0.012	7,559	26.5	4.05	1.47%	14.2%	7.6%	1,116.1								
605	زين	ZAIN	0.593	(0.84%)	0.262	0.044	0.033	2,566	13.5	2.27	5.56%	16.6%	(0.3%)	354.0								
818	اهلي متحد	AUB Bahrain	0.254	0.40%	0.124	0.017	0.009	2,832	14.7	2.06	3.57%	13.6%	0.5%	720.7								
205	مشاريع	KIPCO	0.149	4.20%	0.120	0.0065	0.005	393	22.9	1.24	3.36%	6.0%	4.9%	186.7								
109	بنك بوبيان	BOUBYAN	0.761	1.06%	0.150	0.014	0.005	2,845	54.5	5.06	0.66%	9.4%	13.3%	112.0								
102	خليج ب	GBK	0.310	(0.32%)	0.209	0.015	0.007	992	20.7	1.48	2.26%	6.8%	16.7%	317.7								
821	بنك وربة	WARBABANK	0.240	0.42%	0.146	0.008	0.000	480	28.3	1.65	0.00%	6.8%	11.2%	93.8								
107	برقان	BURGAN	0.243	0.83%	0.226	0.015	0.005	799	16.4	1.08	2.06%	7.1%	1.7%	102.7								
603	أجيليتي	AGILITY	0.812	(3.56%)	0.710	0.020	0.020	2,173	40.5	1.14	2.46%	2.4%	3.1%	476.6								
413	المباني	MABANEE	0.741	0.82%	0.425	0.049	0.014	920	15.3	1.74	1.89%	10.8%	(1.0%)	83.0								
501	صناعات	NIG	0.244	(3.17%)	0.207	0.072	0.012	533	3.4	1.18	4.92%	23.4%	25.7%	215.1								
823	ميزان	MEZZAN	0.405	(1.22%)	0.366	0.021	0.016	126	19.5	1.11	3.95%	5.7%	(31.2%)	43.3								
514	بوبيان ب	BOUBYAN PETRO	0.901	1.12%	0.532	0.075	0.060	482	12.1	1.69	6.66%	14.0%	5.8%	73.4								
106	الدولي	KIB	0.203	1.50%	0.243	0.007	0.004	239	28.9	0.84	1.97%	4.8%	(3.2%)	108.2								
204	استثمارات	NINV	0.264	(0.38%)	0.315	0.046	0.045	211	5.8	0.84	17.05%	14.3%	20.5%	206.1								
824	المتكاملة	INTEGRATED	0.396	1.54%	0.250	0.012	0.010	100	33.9	1.58	2.53%	4.7%	7.0%	62.7								
526	القرين بترو	QURAIN	0.319	1.27%	0.438	0.022	0.018	351	14.5	0.73	5.64%	5.1%	(8.1%)	73.3								
623	هيومن سوفت	HUMANSOFT	3.115	0.16%	0.808	0.479	0.400	381	6.5	3.86	12.84%	59.4%	(3.4%)	132.5								
826	شمال الزور	AZNOULA	0.202	0.50%	0.080	0.012	0.014	222	16.8	2.54	6.93%	16.3%	(11.4%)	27.3								
827	البورصة	BOURSA	2.340	5.50%	0.263	0.089	0.065	470	26.3	8.90	2.78%	33.8%	15.8%	68.3								
252	الامتياز	ALIMTIAZ	0.091	1.23%	0.164	0.001	0.009	103	89.9	0.55	9.91%	0.6%	(23.1%)	73.0								
401	عقارات ك	KRE	0.140	4.48%	0.140	0.007	0.003	133	20.2	1.00	2.14%	5.0%	(21.8%)	109.1								
505	كابلات	CABLE	1.309	0.77%	1.243	0.101	0.060	275	13.0	1.05	4.58%	8.1%	50.3%	86.8								
642	الأفكو	ALAFKO	0.194	6.59%	0.293	(0.006)	0.000	185	NM	0.66	NM	0.00%	(11.0%)	36.3								
654	الجزيرة	JAZEERA	1.870	2.41%	0.128	0.077	0.032	393	24.4	14.62	1.71%	59.9%	38.5%	89.6								
830	الغانم	ALG	0.822	1.99%	0.202	0.056	0.000	228	14.8	4.07	0.00%	26.6%	(13.5%)	69.8								
													5,731	6.12%	10.8%	2.72%	2.15	20.0	33,776	الإجمالي		

ملاحظات: NM غير قابل للاحتساب. مضاعف السعر للربحية محتسب على أساس ربحية السهم لفترة الـ 12 شهر المنتهية في 31 مارس 2022 والأسعار الحالية بينما مكرر ربحية السوق الاول محتسب على أساس القيمة السوقية وأرباح الشركات التي فقط حققت نتائج ايجابية. مضاعف السعر للقيمة الدفترية محتسب على أساس حقوق المساهمين كما في مارس 2022 والأسعار الحالية. عائد التوزيعات النقدية للأسهم محتسب على أساس توزيعات أرباح عام 2021 والأسعار الحالية. العائد على حقوق المساهمين محتسب على أساس صافي ارباح فترة الـ 12 شهر المنتهية في 31 مارس 2022 وحقوق المساهمين كما في 31 مارس 2022. عائد السهم منذ بداية عام 2022 محتسب على أساس التغير في القيمة السوقية. الشركات التي تختلف في سنواتها المالية يتم التعامل معها بشكل منفصل لإجراء أية تعديلات ضرورية بعد إعلان آخر نتائج مالية.

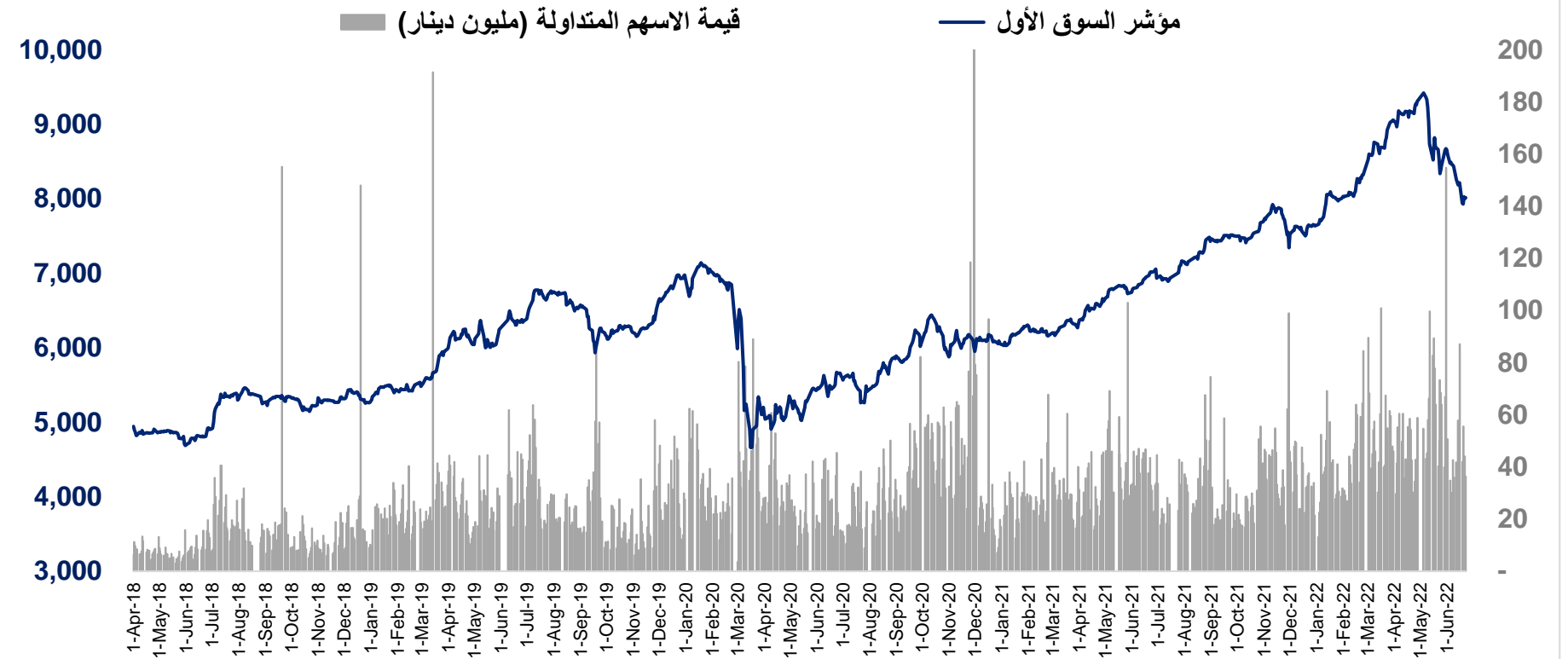
مجدي غرز الدين
رئيس وحدة بحوث الاستثمار
هاتف: (+965) 22967219
البريد الإلكتروني: majdi@kic.com.kw
research@kic.com.kw

الشركة الكويتية للاستثمار ش.م.ك.ع
سوق المناخ- شارع مبارك الكبير، منطقة شرق، الكويت
ص.ب. 1005 الصفاة 13011 الكويت
هاتف: (+965) 22967000 (+965) 1888852
الموقع الإلكتروني: www.kic.com.kw

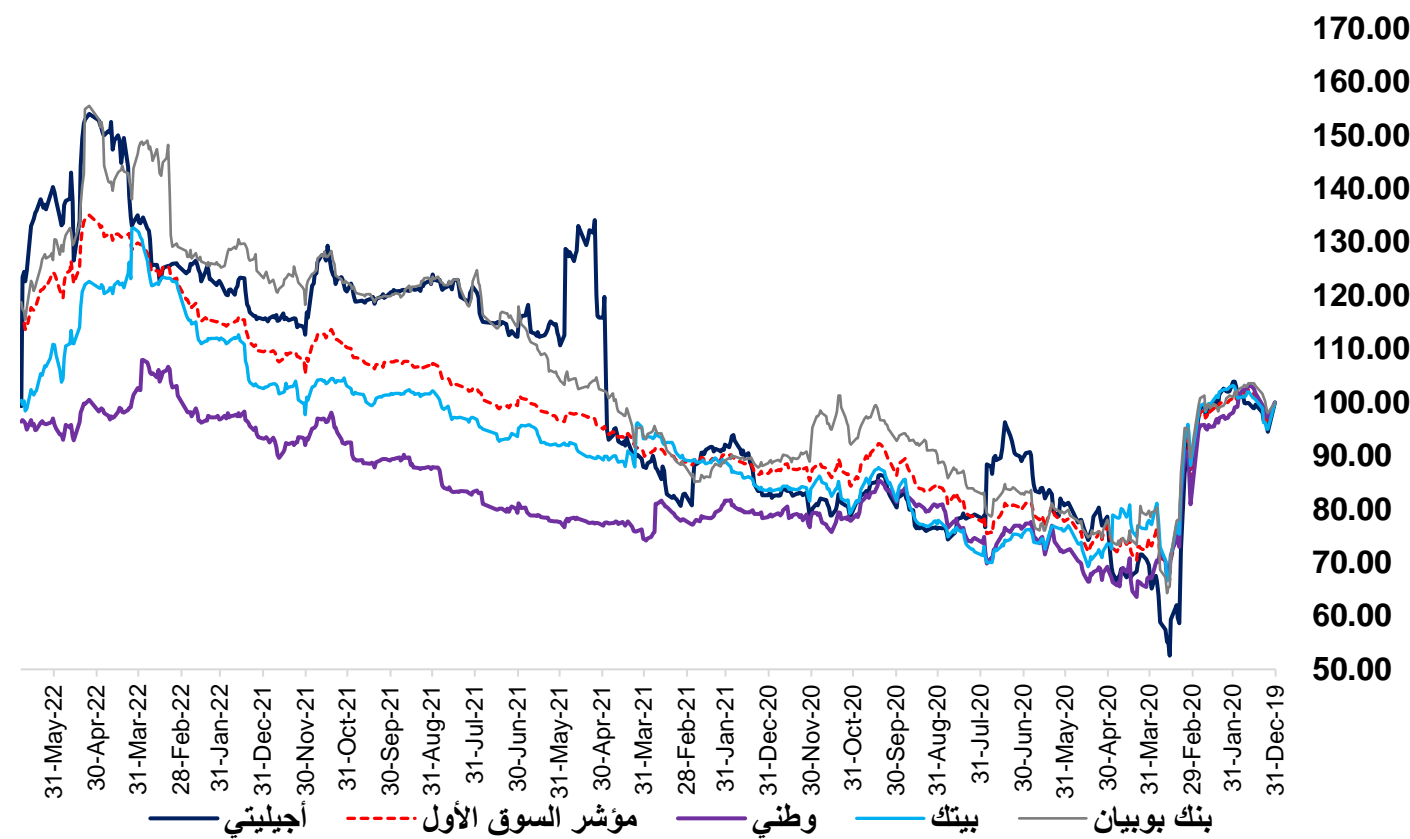
مضاعف السعر الى الربحية لاسهم السوق الاول (Trailing P/E Ratio)



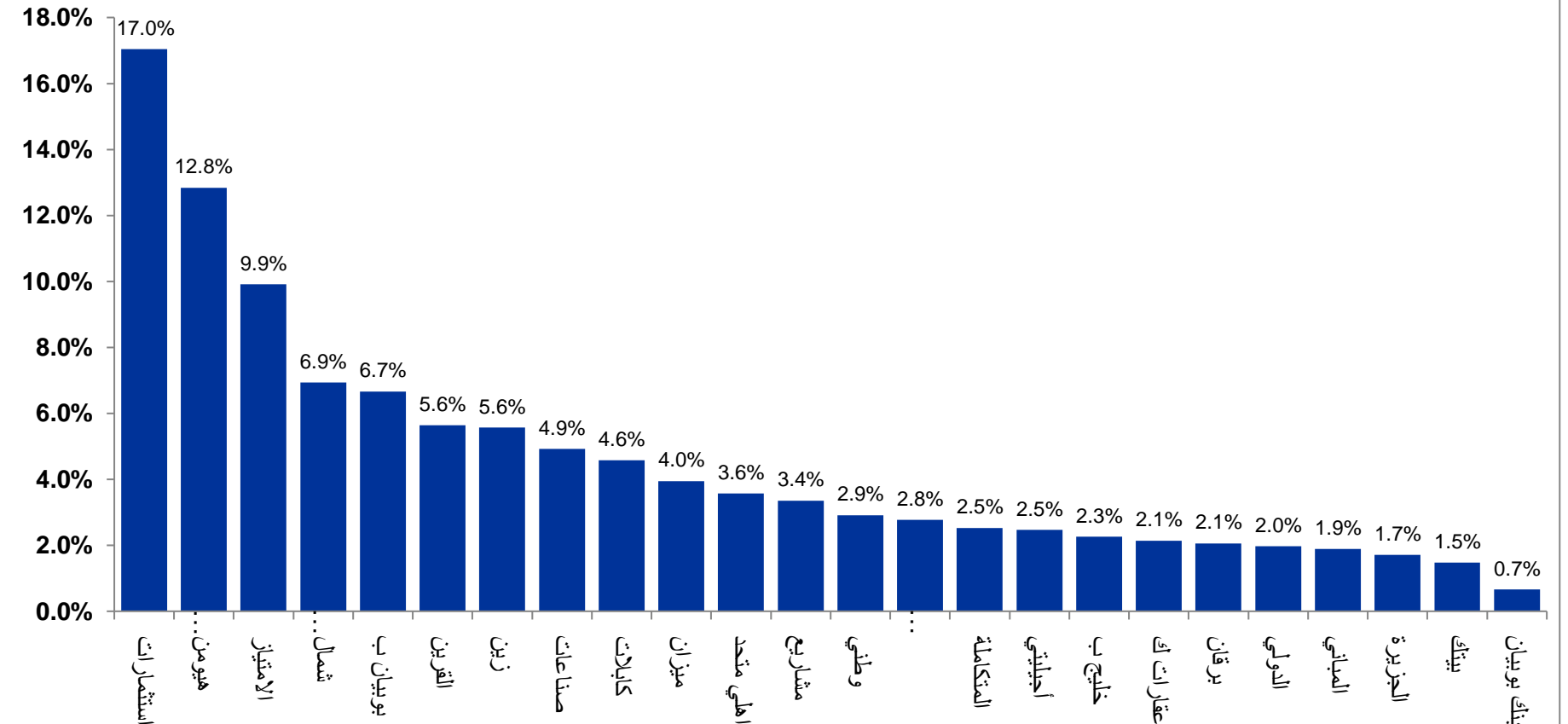
أداء مؤشر السوق الأول مقابل القيمة المتداولة على أسهم مكوناته منذ ابريل 2018



أداء الوطني وبيتك وبنك بوبيان واجيبيتي بالمقارنة مع مؤشر السوق الأول



عائد التوزيعات النقدية لاسهم السوق الاول عن عام 2021 (Yield)



تم تحضير هذا المستند وإصداره من قبل الشركة الكويتية للاستثمار ش.م.ك.ع. التي هي شركة مساهمة عامة تم تأسيسها ويقع مقرها بدولة الكويت وتخضع لرقابة بنك الكويت المركزي وهيئة أسواق المال كشركة استثمار وشركة تمويل. وقد حصلت الشركة الكويتية للاستثمار على المعلومات في هذا التقرير من مصادر تعتبرها موثوقة لكن الشركة الكويتية للاستثمار لم تقم بأي تحقيق مستقل للتأكد من صحة المعلومات الواردة وهي بالتالي لا تضمن دقتها أو اكتمالها. كما أن الشركة الكويتية للاستثمار ترفع مسؤوليتها فيما يخص الخسائر أو الأضرار المترتبة أو الناتجة عن استعمال المعلومات في هذا التقرير. هذا المستند لا يشكل عرضاً لبيع أو شراء أية أوراق مالية. إن الآراء والتفديرات الواردة في هذا المستند هي آراء وتفديرات الجهة المصدرة وهي قابلة للتغيير في أي وقت ومن دون إنذار مسبق. إن ما حققته جميع مؤشرات بورصة الكويت والاسهم المدرجة في البورصة الكويتية من عائد تاريخي في السابق لا يمكن الاعتماد عليه بالنسبة للنتائج المستقبلية. كما أن الأداء السابق ليس بالضرورة مؤشر ولا ينبئ بالضرورة عن الأداء المستقبلي.